

Savone, presidente Consorzio Bonifica: "Comuni, Provincia e Regioni tornino a rimodulare gli attraversamenti stradali"

## Territorio ko, ecco cosa fare per evitare le solite tragedie

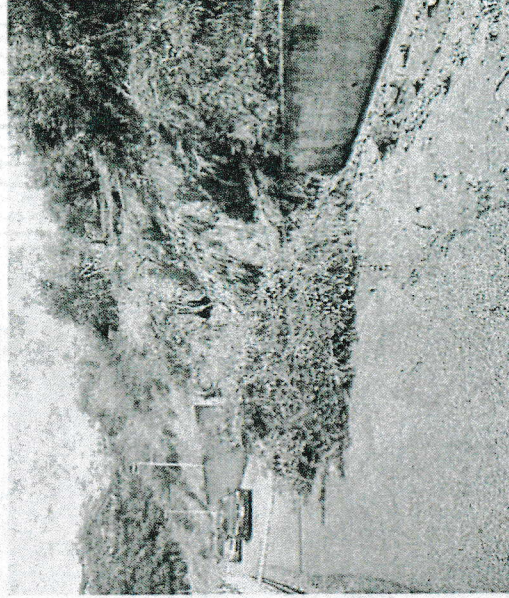
**F**in quando i comuni, la Provincia e la Regione non interverranno per rimodulare gli attraversamenti stradali, continueremo a registrare disagi e danni a ogni ondata di maltempo".

Vincio Savone, presidente del Consorzio di Bonifica di Anagni, oltre che della Coldiretti di Frosinone, non ci gira intorno e rilancia con forza la prima criticità del territorio sulla quale intervenire per innalzare i livelli di sicurezza e migliorare la tenuta idrogeologica anche nel caso di precipitazioni piovose di eccezionale portata.

"Gli attraversamenti stradali, ponti, ponticelli e ogni altra simile infrastruttura sono sottodimensionati e così, in caso di piogge

ne - il Consorzio procederebbe ad aumentare la portata dei fossi sottostanti, adeguandoli alle variatissime misure delle rinnovate opere stradali". Per il resto, il bilancio della operatività del Consorzio di Bonifica nelle 48 ore di emergenza appena trascorse, è soddisfacente.

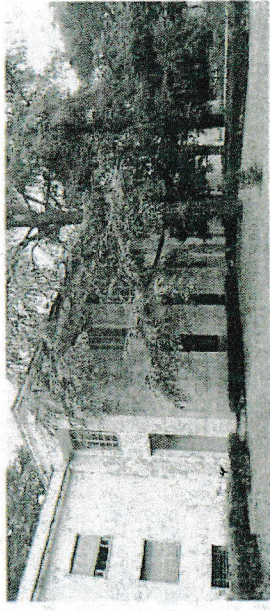
"Sulla rete scolante e idrografica di competenza non abbiamo registrato particolari criticità e lì dove ci sono state segnalate siamo intervenuti con immediatezza. Se il bilancio di disagi e



danni nei comuni consorziati risulta modesto - precisa il presidente - lo si deve ai lavori di manutenzione programmati ed eseguiti dalla Bonifica". Ma la madre delle criticità resta lì. "Mi auguro che le amministrazioni affrontino il nodo degli attraversamenti. Se non si interviene su quelle infrastrutture, datate e inadeguate, non potremo ridurre significativamente l'impatto delle piogge sul territorio, sulla viabilità e sulle attività produttive".

COLLEFFERO Negli ex locali della Bdp

## La Pro Loco ha una nuova sede



La nuova, funzionale sede della Pro Loco di Colleferro

La Pro loco Città di Colleferro ha una nuova sede Lubicata presso l'ex direzione Bpd. in corso Garibaldi 22. Sito ricchissimo di storia e di eccezionale bellezza ove risiede il sacro dedicato ai caduti nello scoppio del 1938. Ad opera dei volontari sono in atto tutti i lavori di ristrutturazione del sito con particolare riguardo ai circa 2500 mq interni nonché agli oltre 3000 mq di parco esterno. Grazie al determinante contributo di diverse aziende di Colleferro che stanno collaborando attivamente nel fornire servizi e materiale nonché aiutando i volontari in questa colossale opera che verrà ultimata per l'inaugurazione ufficiale del sito che avverrà in occasione dei prossimi festeggiamenti di S. Barbara nel prossimo mese di Dicembre. Presso la nuova sede troveranno ampio spazio un museo dedicato alla storia di Colleferro ove verranno esposte foto e cimeli della nostra storia. Sarà garantito l'accesso ogni giorno a chi vorrà visitare il sacro dedicato ai caduti del 38. Troveranno ubicazione tutti gli uffici operativi della pro loco, oltre ad una grande sala per circa 200 posti in grado di ospitare convegni, conferenze e altro.